

FLOWTECH
Air Conditioners

سیستم تهویه مطبوع



We are your Fan ...

ning System

Structure

nswer

tem

S



Design Creation

Do it The Best ORIENT Creation World Process Air Conditioning System Make a Decision

World view Do it The Best Make a Decision FLOWTECH Air Conditioners

Do it The Best use World view Air Conditioning System ORIENT Planning theory

Plan Technicians Design World Creation Technological Product Process

World view Do it The Best solution answer Technicians

ORIENT Commercial & Engineering Group Structure World view

Product Creation use Plan FLOWTECH Air Conditioners

Air Conditioning System business Do it The Best

Creation Do it The Best ORIENT Structure Air Conditioning System

ORIENT Structure Air Conditioning System

FLOWTECH Air Conditioners

ORIENT Commercial & Engineering Group World

Product Creation Air Conditioning System

World Do it The Best

Air Conditioning System

Design Do it The Best

Design Do it The Best

Production solution and Air Conditioning System business

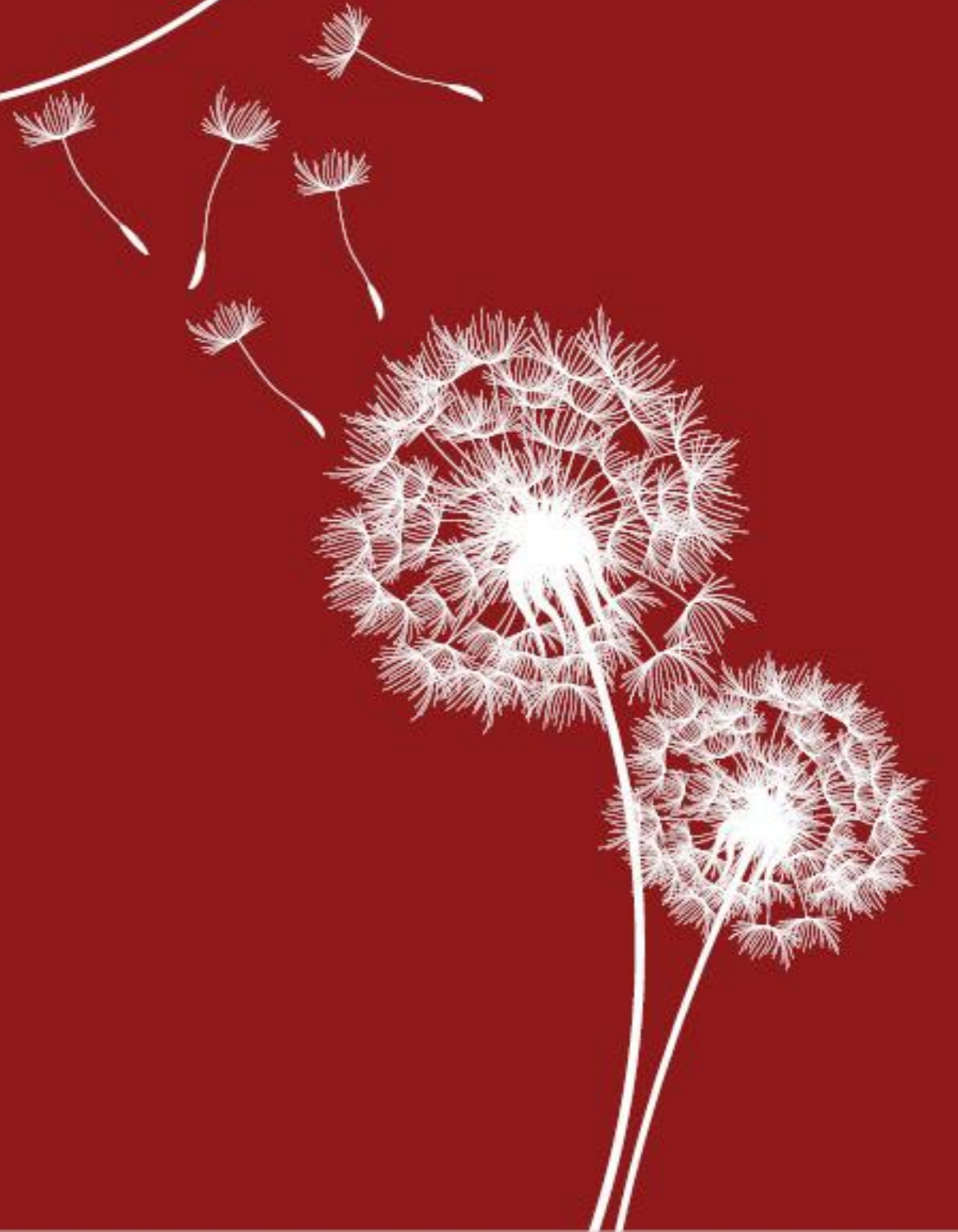
Plan Technicians Social World use Do it The Best

Structure

Do it The Best



COOLING TOWER
برج خنک کن





FIBERGLASS COOLING TOWER خنک کن فایبر گلاس

GALVENIZED COOLING TOWER برج خنک کن گالوانیزه



● برج خنک کن گالوانیزه

- دارای استاندارد HST-GCT در ظرفیت های ۱۰ الی ۱۲۰۰ تن تبرید از نوع ساترفیوژ و طرح بالتیمور
- بدنه گالوانیزه مرغوب با ضخامت مناسب ظرفیت و پوشش رنگ اپوکسی هوا خشک
- اتصال تمام قسمت های بدنه و برج توسط پیچ و مهره گالوانیزه
- پکینگ های PVC به ضخامت ۳۰۰ الی ۳۵۰ میکرون و گام های متفاوت
- نازل های پلاستیکی فشرده با پشت (3 PSI) (5-Lb/in²)
- تشت جمع آوری آب با پوشش رنگ اپوکسی به منظور جلوگیری از خوردگی
- بوشن های سرریز (Over flow) پرکن سریع آب (Quick fill) شناور (floater) تخلیه (Drain) و مکش (Suction) از جنس گالوانیزه

● برج خنک کن فایبر گلاس

- دارای استاندارد HST-FCT در ظرفیت های ۱۰ الی ۱۲۵۰ تن تبرید RT
- شکل و ترکیب بسیار موزون و استفاده از مواد اولیه استاندارد
- بدنه فایبرگلاس با کیفیت بالا و ضخامت مناسب از پلی استر تقویت شده و مقاوم در برابر اشعه UV و رطوبت
- فن اکسیال از جنس آلومینیوم به صورت Air Foil و پره های ایرودینامیکی، وزن سبک و عملکرد بهینه و بی سر و صدا
- سیستم انتقال قدرت از الکتروموتور به فن توسط پولی های مربوطه و یا گیربکس
- الکتروموتور فلنچ دار، ساخت شرکت های معتبر اروپایی با درجه حفاظت IP55 است
- اتصال تمام قسمت های بدنه و برج توسط پیچ و مهره گالوانیزه
- پکینگ های PVC به ضخامت ۳۰۰ الی ۳۵۰ میکرون و گام های متفاوت
- استفاده از سیستم آبپاش به صورت خود گردان برای جلوگیری از افت فشار
- نصب اینورتر صداگیر و لوور سیستم جدید انتقال آب به جای پکینگ، در صورت تمایل مشتری

Better air, Better day



Function and Features



Function and Features



FIBERGLASS COOLING TOWER

MODEL	DIMENSION		WATER FLOW (GPM)	PIPE CONNECTION (IN)			
	HEIGHT (mm)	DIAMETER (mm)		INLET & OUTLET	OVER FLOW	DRAIN	«FLOAT VALVE & QUICK FILL»
MKF-FCT10	1630	930	35	1-1/2	1	1	1/2
MKF-FCT15	1680	1170	53	2	1	1	1/2
MKF-FCT20	1780	1380	71	2	1	1	1/2
MKF-FCT25	2200	1380	88	2	1	1	1/2
MKF-FCT30	1890	1630	105	3	1	1	1/2
MKF-FCT40	2000	1780	141	3	1	1	1/2
MKF-FCT50	2340	1870	176	3	1	1	4/3
MKF-FCT60	2370	1990	212	4	1-1/2	1-1/2	4/3
MKF-FCT80	2480	2100	282	4	1-1/2	1-1/2	4/3
MKF-FCT90	2350	2590	318	4	1-1/2	1-1/2	4/3
MKF-FCT100	2770	2590	352	4	1-1/2	1-1/2	4/3
MKF-FCT125	2800	2950	442	5	1-1/2	1-1/2	4/3
MKF-FCT150	2800	2950	528	5	1-1/2	1-1/2	4/3
MKF-FCT175	2800	3330	618	6	3	1-1/2	1
MKF-FCT200	2920	3710	705	6	3	1-1/2	1
MKF-FCT225	3150	3710	795	6	3	1-1/2	1
MKF-FCT250	3660	4390	880	6	3	1-1/2	1
MKF-FCT300	3280	4390	1050	8	3	1-1/2	1
MKF-FCT350	3450	4850	1230	8	3	1-1/2	1
MKF-FCT400	3680	4850	1410	8	3	1-1/2	1
MKF-FCT450	4040	5510	1580	10	4	2	2
MKF-FCT500	4270	5510	1770	10	4	2	2
MKF-FCT600	4600	6530	2120	10	4	2	2
MKF-FCT700	4830	6530	2460	10	4	2	2
MKF-FCT800	5000	7590	2830	12	4	3	3
MKF-FCT1000	5230	7590	3520	12	4	3	3
MKF-FCT1250	5560	8790	4400	12	4	3	3

GALVENIZED COOLING TOWER

MODEL	DIMENSION (mm)			PIPE CONNECTION (IN)	
	LENGTH	WIDTH	HEIGHT	INLET	OUTLET
MKF-GCT10	500	1000	1900	1*1-1/2	1*1-1/2
MKF-GCT15	750	1000	1900	1*1-1/2	1*1-1/2
MKF-GCT20	950	1000	1950	2*1	2*1
MKF-GCT25	950	1250	1950	2*1	2*1
MKF-GCT30	950	1500	2000	3*1	3*1
MKF-GCT40	950	1500	2850	3*1	3*1
MKF-GCT50	950	1750	2850	3*1	3*1
MKF-GCT60	950	2000	2850	3*1	4*1
MKF-GCT80	1250	2000	2850	3*1	4*1
MKF-GCT90	1750	2000	2850	3*2	4*1
MKF-GCT100	1900	2000	2850	3*3	4*1
MKF-GCT120	1950	2000	2850	3*3	5*1
MKF-GCT140	2150	2000	2850	3*4	5*1
MKF-GCT160	2950	2000	2850	3*4	4*2
MKF-GCT180	3000	2000	2850	3*5	4*2
MKF-GCT200	3350	2000	2850	3*5	4*3
MKF-GCT250	3950	2000	2850	3*6	4*3
MKF-GCT300	4950	2000	2850	3*7	5*3
MKF-GCT350	5950	2000	2850	3*8	5*3
MKF-GCT400	6800	2000	2850	3*10	5*4
MKF-GCT450	7400	2000	2850	3*12	5*4
MKF-GCT500	3950	3800	2850	3*12	5*4
MKF-GCT600	4950	3800	2850	3*14	5*4
MKF-GCT700	5950	3800	2850	3*16	5*4
MKF-GCT800	6800	3800	2850	3*18	5*6
MKF-GCT1000	8000	3800	2850	3*22	5*8
MKF-GCT1200	9950	3800	2850	3*26	5*8



خدمات پس از فروش

ما معتقدیم مانایی فروش هر شرکت در گرو ارائه خدمات شایسته پس از فروش است. از مهم‌ترین و اساسی‌ترین اصول بنیادین این شرکت، مشتری‌مداری و جلب رضایت خریداران گرامی می‌باشد. در راستای این اصل، شرکت ما، کلیه توانایی‌های بالقوه و بالفعل خود را در جهت نیل به این مهم همسو و هم‌راستا کرده و با پشتیبانی کامل در تمامی مراحل طراحی، اجرا، نصب و سرویس دوره‌ای در بازه‌های زمانی لازم با استفاده از متخصصان کارآزموده در کنار مشتریان گران سنگ خود است. دستگاه‌ها و محصولات ارائه شده توسط این شرکت، تماماً دارای برگه گارانتی و ضمانت نامه معتبر بوده و در صورت نیاز مشتریان به پشتیبانی، نمایندگان ما در سراسر کشور آماده خدمات رسانی به هنگام به مشتریان گرامی می‌باشند.



هوا دارتاج
هتيم ...

We are your Fan ...



ORIENT
Commercial & Engineering Group

www.orient.ir

مرکز ارتباط مشتریان: ۰۲۱-۸۹۲۹

FLOWTECH
Air Conditioners

▪ ساختمان مرکزی: تهران، خیابان خرمشهر
خیابان عربعلی، کوچه چهارم، پلاک ۴۳
ارتباط مستقیم: ۰۲۱ ۸۸ ۵۴ ۵۰۰۰

▪ نمایشگاه دائمی: تهران، خیابان طالقانی
بعد از تقاطع بهار، پلاک ۱۲۰
ارتباط مستقیم: ۰۲۱ ۷۷ ۶۲ ۲۰ ۳۰

▪ فروشگاه مرکزی: تهران، خیابان طالقانی
ابتدای بهارشمالی، مجتمع بهار امین، پلاک ۸۶
ارتباط مستقیم: ۰۲۱ ۷۷ ۵۱ ۱۹ ۳۶